



Quiz der Tiere

Wie gut kennen wir Kaninchen?

Fotos: Pixabay



**Sind Hase und Kaninchen
biologisch das gleiche Tier?**

A ja

B nein



**Sind Hase und Kaninchen
biologisch das gleiche Tier?**

B nein

Kaninchen gehören zur Familie der
Hasenartigen, sind aber keine *Hasen*.



Welches ist keine Kaninchenrasse?

- A Deutscher Widder
- B Zwergkaninchen
- C Zottelkaninchen
- D Angorakaninchen



Welches ist keine Kaninchenrasse?

C Zottelkaninchen



Welche Bewegungsart kennen Kaninchen in der Regel nicht?

- A Hoppeln
- B Rennen
- C Schwimmen
- D Springen



**Welche Bewegungsart kennen Kaninchen
in der Regel nicht?**

C Schwimmen



Welche 2 Behauptungen über Kaninchenzähne sind richtig?

- A Ihre Zähne wachsen das Leben lang immer weiter.
- B Sie haben Fangzähne wie Raubtiere.
- C Die Zähne können 2 cm pro Monat wachsen.



Welche 2 Behauptungen über Kaninchenzähne sind richtig?

A sie wachsen das Leben lang immer weiter

C Die Zähne können 2 cm pro Monat wachsen.

Würden Kaninchen kein Nagematerial erhalten, würden die Zähne 1,5 Meter pro Jahr wachsen.



Wie werden männliche Kaninchen genannt?

A Bock

B Kanin

C Rammler



Wie werden männliche Kaninchen genannt?

A Bock

C Rammler



Wie wird das weibliche Kaninchen genannt?

- A Zibbe
- B Kaninin
- C Rammlerin



Wie wird das weibliche Kaninchen genannt?

A Zibbe

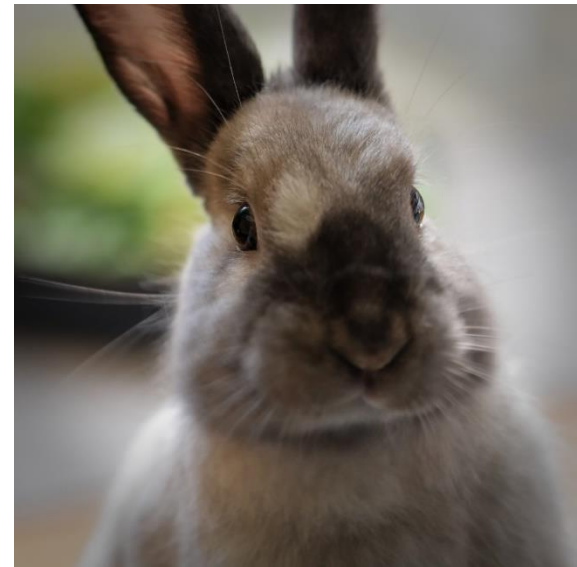


Was bedeutet es, wenn die Zippe sich das Bauchfell ausreißt?

A ihr ist bei Temperaturen über 30 Grad einfach zu warm

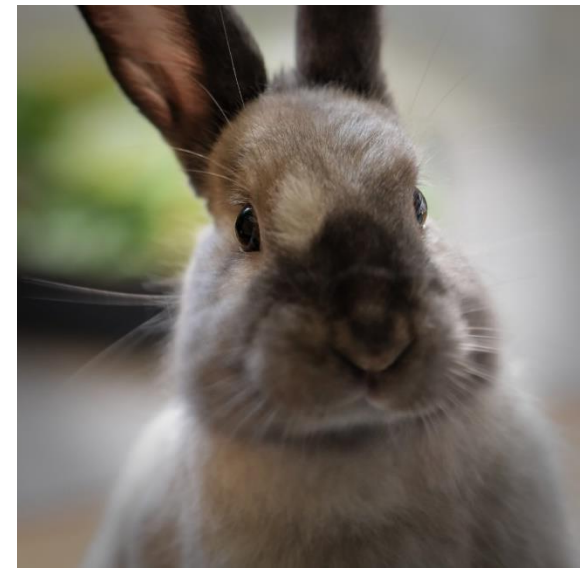
B sie polstert mit dem Fell das Nest als Vorbereitung auf die Geburt eines Wurfes

C es ist ein Stresszeichen, wenn in der Gruppe Spannungen sind



Was bedeutet es, wenn die Zippe sich das Bauchfell ausreißt?

B sie polstert mit dem Fell das Nest als Vorbereitung auf die Geburt eines Wurfes



Ab wann kann man das Geschlecht der Jungtiere gut bestimmen?

- A ab Geburt
- B ab der 4. Lebenswoche
- C ab der Geschlechtesreife



Ab wann kann man das Geschlecht der Jungtiere gut bestimmen?

B ab der 4. Lebenswoche

Ab der 12. Lebenswoche sollte man weibliche und männliche Tiere trennen, um ungewollte Nachkommen zu vermeiden.



Wie lange sollten die kleinen Kaninchen bei ihrer Mutter bleiben, um gut auf das Leben vorbereitet zu sein?

- A 4 Tage
- B 14 Tage
- C 4 Wochen



Wie lange sollten die kleinen Kaninchen bei ihrer Mutter bleiben, um gut auf das Leben vorbereitet zu sein?

C 4 Wochen

Nach 18 Tagen verlassen die Jungtiere das erste Mal das Nest. Nach 4 Wochen verlässt die Zibbe die Jungtiere. Jetzt ist der Moment, wo die Tiere (gerne paarweise) auch an Dritte abgegeben werden können.



Welches Verhalten zeigt nur ein entspanntes Kaninchen?

- A Flucht
- B Fressen
- C geduckte Haltung



Welches Verhalten zeigt nur ein entspanntes Kaninchen?

B Fressen

Wenn Haustiere entspannt Futter aufnehmen, ist das ein gutes Zeichen, dass es ihnen sozial und gesundheitlich gut geht.



Quiz der Tiere

Wie warnen Kaninchen vor einer potentiellen Gefahr?

- A im Kreis laufen
- B laut schreien
- C Klopfen mit den Hinterläufen



Wie warnen Kaninchen vor einer potentiellen Gefahr?

C Klopfen mit den Hinterläufen





KANINCHEN

Die Bunte Reihe, Heft 4

von Carola Otterstedt
Wissenswertes & Kreative Ideen
rund um Mensch & Tier

Stiftung Bündnis Mensch & Tier



**Sie möchten gerne mehr Spannendes
über Kaninchen erfahren?**

www.buendnis-mensch-und-tier.de

s. Haustier des Jahres

s. Shop/ Tierbooklets

s. Bibliothek/ Tierhaltung