



Stiftung
Bündnis
Mensch & Tier

Quiz der Tiere

Wie gut kennen wir Lama & Alpaka?

Fotos: Pixabay, Visualhunt



Welche Tierarten gehören zu den Neuweltkameliden?

- A Kamel
- B Lama
- C Dromedar
- D Alpaka



Welche Tierarten gehören zu den Neuweltkameliden?

B Lama

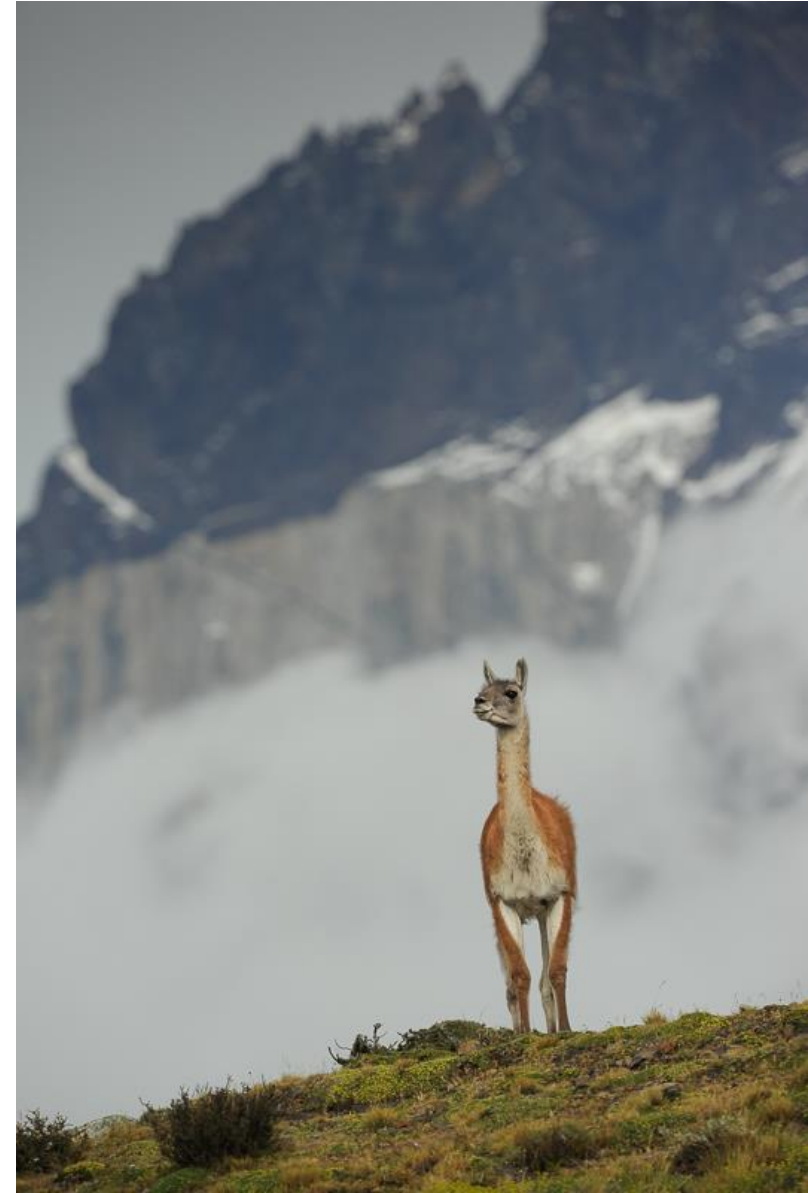
D Alpaka

Kamel und Dromedar gehören zu den Altweltkameliden.



**Aus welchen Wildformen
stammen die Haustiere
Lama und Alpaka?**

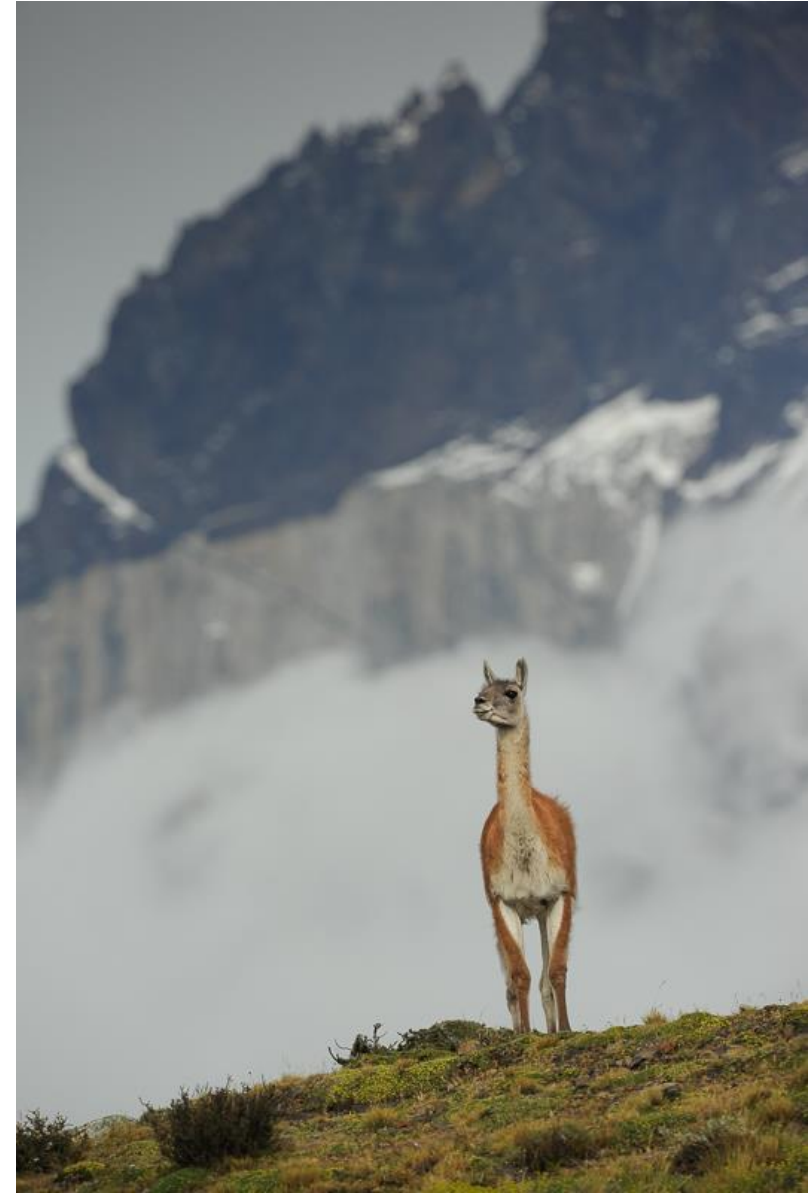
- A Guanako
- B Alpaka
- C Lama
- D Vikunja



**Aus welchen Wildformen
stammen die Haustiere
Lama und Alpaka?**

A + C Guanako -> Lama

D + B Vikunja -> Alpaka



Aus welchem Kontinent stammen die Neuweltkameliden ursprünglich?

- A Nordamerika
- B Asien
- C Afrika
- D Südamerika



Aus welchem Kontinent stammen die Neuweltkameliden ursprünglich?

D Südamerika

Lama und Alpaka werden vor allem in der Andenregion als Nutztiere gehalten. Die größte Population findet man in Peru.



Ist das ein Lama oder ein Alpaka?

A Lama

B Alpaka



Ist das ein Lama oder ein Alpaka?

A Lama

Man erkennt Lamas gut an ihren Sichel-förmigen Ohren.



Ist das ein Lama oder ein Alpaka?

A Lama

B Alpaka



Ist das ein Lama oder ein Alpaka?

B Alpaka

Die kleinen Ohren der Alpaka werden mit Speerspitzen assoziiert.



Welche Produkte werden von Alpaka nicht verwertet?

A Wolle

B Kot

C Milch



Welche Produkte werden von Alpaka nicht verwertet?

C Milch

Da die Neuweltkameliden nur sehr kurze Zitzen und wenig Milch haben, wird die Milch von Menschen nicht genutzt.



In Deutschland werden Lama in folgenden Bereichen eingesetzt:

- A Wanderungen
- B Landschaftspflege
- C Tiergestützte Therapie



In Deutschland werden Lama in folgenden Bereichen eingesetzt:

A, B und C



Welche Geschmacksrichtungen können Lama & Alpaka unterscheiden?

- A süß
- B sauer
- C bitter
- D salzig



**Welche Geschmacksrichtungen
können Lama & Alpaka
unterscheiden?**

A süß

D salzig



Welche Gangarten haben Lamas?

- A Schritt
- B Passgang
- C Galopp
- D Trab



Welche Gangarten haben Lamas?

A-D Trab aber eher selten



Leben Neuweltkameliden als ... ?

- A Einzelgänger
- B Herdentiere
- C paarweise



Leben Neuweltkameliden als ... ?

B Herdentiere

Neuweltkameliden leben in Herden, die von den Stuten angeführt werden.

Wallache sind ebenfalls gut in Herden zu halten.



**Stimmt es, dass Lamas spucken?
Wenn ja, wann und warum?**

- A wenn sie sich eingeengt fühlen
- B gesteigerte Angst haben
- C wenn sie einen roten Pullover sehen
- D wenn die Stute einen Hengst abweist



**Stimmt es, dass Lamas spucken?
Wenn ja, wann und warum?**

- A wenn sie sich eingeengt fühlen
- B gesteigerte Angst haben
- D wenn die Stute einen Hengst abweist



Genießen Neuweltkameliden den Nahkontakt zu Menschen?

A ja

B nur wenn sie darauf trainiert wurden

C nein



Genießen Neuweltkameliden den Nahkontakt zu Menschen?

C nein

Im arttypischen Verhalten der Neuweltkameliden ist Nahkontakt und gegenseitiges Kraulen nicht vorhanden. Neuweltkameliden genießen tiergerechte Wanderungen mit Menschen, aber keine Kuschel- und Streicheleinheiten.



Was bedeutet der sog. *Lamakuss*?

- A eine Fehlprägung
- B eine liebevolle Geste vom Lama
- C großes Vertrauen vom Tier zum Menschen
- D eine toller Beweis einer starken Mensch-Lama-Bindung

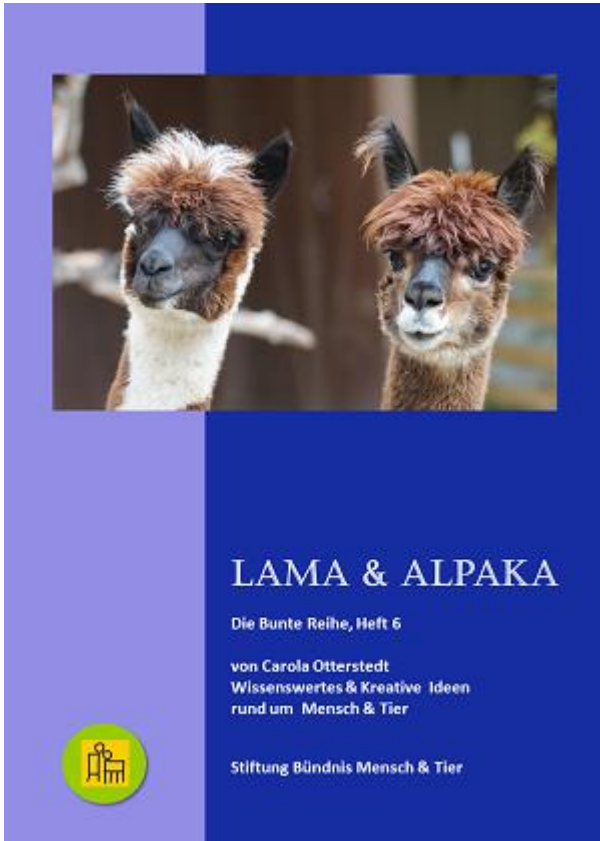


Was bedeutet der sog. *Lamakuss*?

A eine Fehlprägung

Das Tier hat leider nicht gelernt Distanz zu halten und zeigt in seinem Verhalten ein übergriffiges und potentiell gefährliches Verhalten.





**Sie möchten gerne mehr Spannendes
über Lama & Alpaka erfahren?**

www.buendnis-mensch-und-tier.de

s. Haustier des Jahres

s. Shop/ Tierbooklets

s. Bibliothek/ Tierhaltung