



Stiftung
Bündnis
Mensch & Tier

Quiz der Tiere

Wie gut kennen wir
Rinder?

Fotos: Pixabay



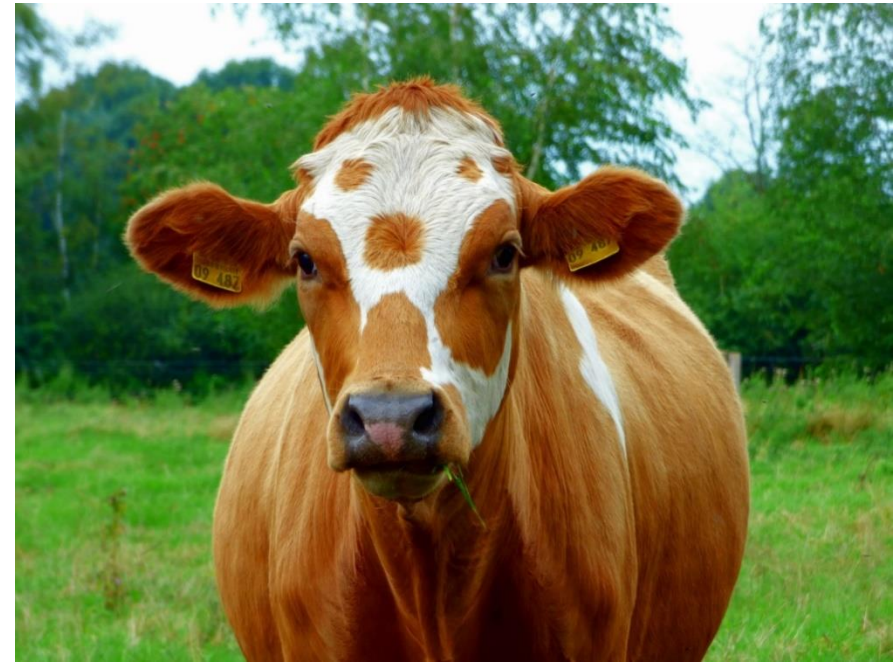
Was ist eine Färs?

- A ein Teil des Hinterbeins eines Rinds
- B ein weibliches Kalb
- C eine zuchtreife Kuh, die noch nicht gekalbt hat



Was ist eine Färs?

- C eine zuchtreife Kuh, die noch nicht gekalbt hat



Welches Rind nennt man Bulle?

- A kastriertes männliches Rind
- B Stier
- C altes männliches Rind



Welches Rind nennt man Bulle?

B Stier

Bulle ist ein anderer Begriff für Stier: ein männliches geschlechtsreifes Rind.

Das kastrierte männliche Rind wird Ochse genannt.



Worauf reagieren Rinder mit Stress?

- A quietschende Geräusche
- B laute Geräusche
- C schrille Geräusche
- D tiefe Töne



Worauf reagieren Rinder mit Stress?

- A quietschende Geräusche
- B laute Geräusche
- C schrille Geräusche

Rinder können hohe Frequenzen gut wahrnehmen und sind aus diesem Grund sehr empfindlich gegenüber hohen und schrillen Tönen.



Welches Tier leitet die Rinderherde?

- A Mutterkuh
- B Stier
- C Bulle
- D erfahrene Kuh



Welches Tier leitet die Rinderherde?

D erfahrene Kuh

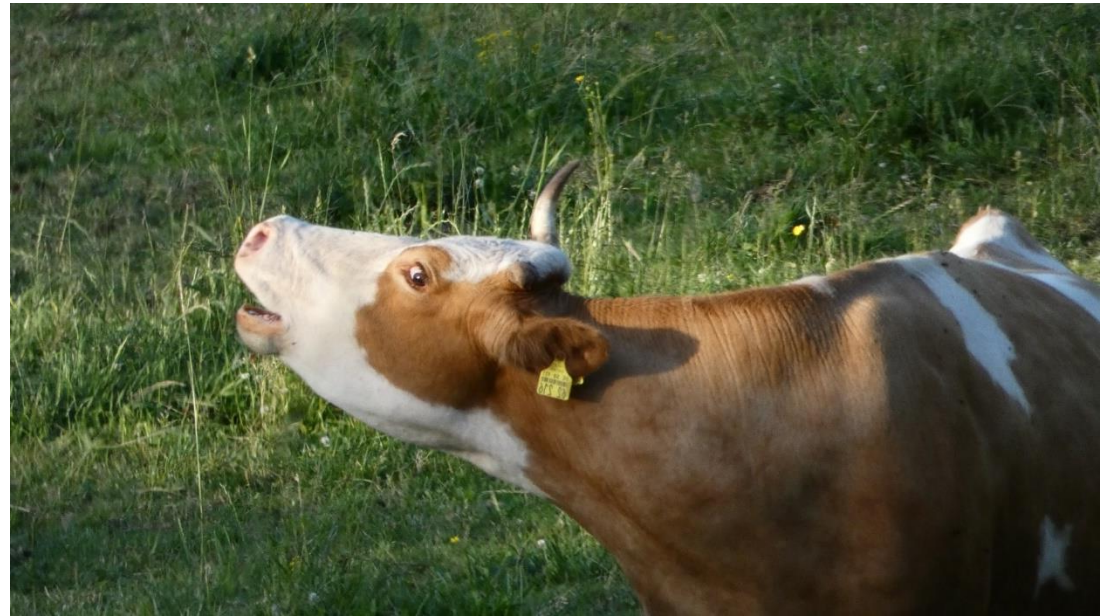
.... auch Leitkuh genannt.



Quiz der Tiere

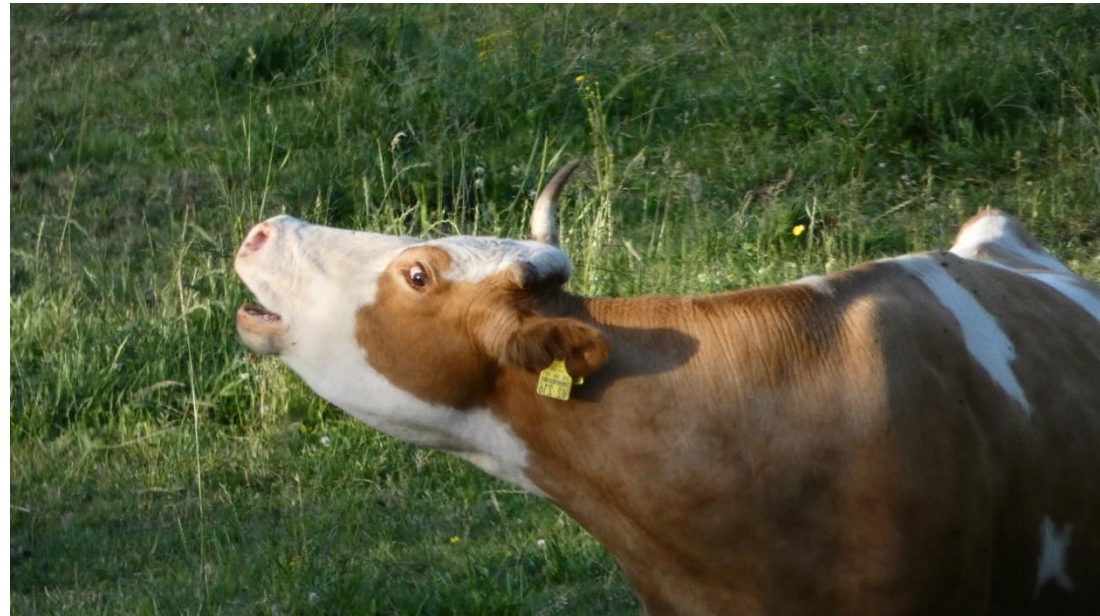
Was bedeutet es, wenn man von einer Kuh nur ein einzelnes Muhen hört?

- A die Kuh ist genervt
- B Kontaktlaut
- C die Kuh will in Ruhe gelassen werden



Was bedeutet es, wenn man von einer Kuh nur ein einzelnes Muhen hört?

B Kontaktlaut



Können Rinder auf Fotos ihnen bekannte Kühe identifizieren?

A ja

B nein

C wenn an den Fotos Geruchsproben sind



Können Rinder auf Fotos ihnen bekannte Kühe identifizieren?

A ja



Bei welchem Verhalten sollte der Mensch zum Rind auf Abstand gehen?

- A das Rind weicht zurück
- B gesenkter Kopf, schnauben und scharren
- C starre, angespannte Körperhaltung
- D das Rind schläft



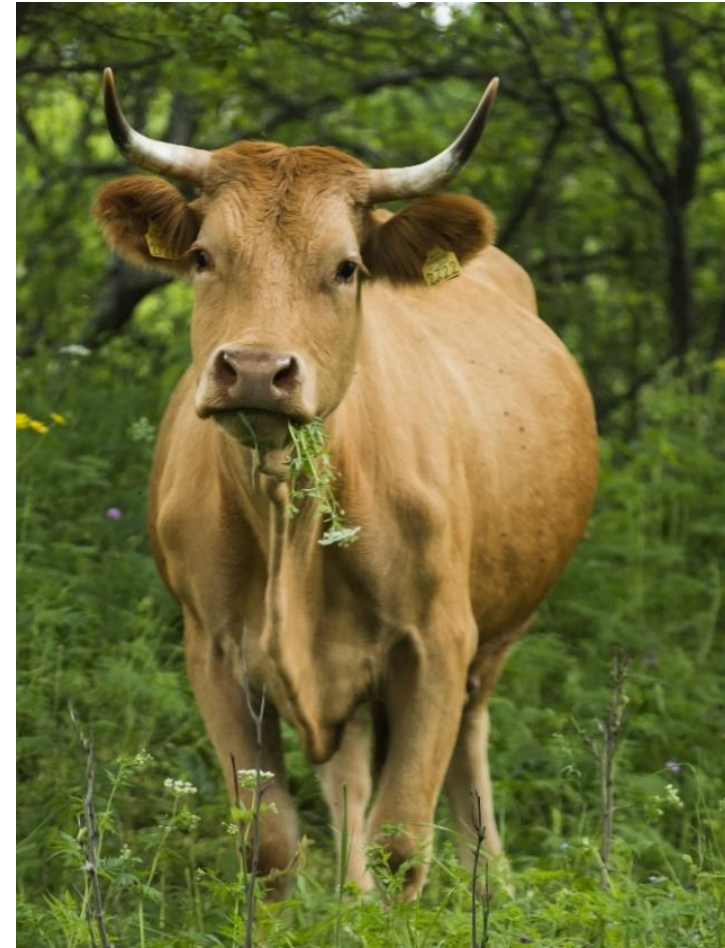
Bei welchem Verhalten sollte der Mensch zum Rind auf Abstand gehen?

A - D



Welches Auge verwenden Rinder bevorzugt, um unsichere Situationen einzuschätzen?

- A das rechte Auge
- B das linke Auge
- C beide Augen



Welches Auge verwenden Rinder bevorzugt, um unsichere Situationen einzuschätzen?

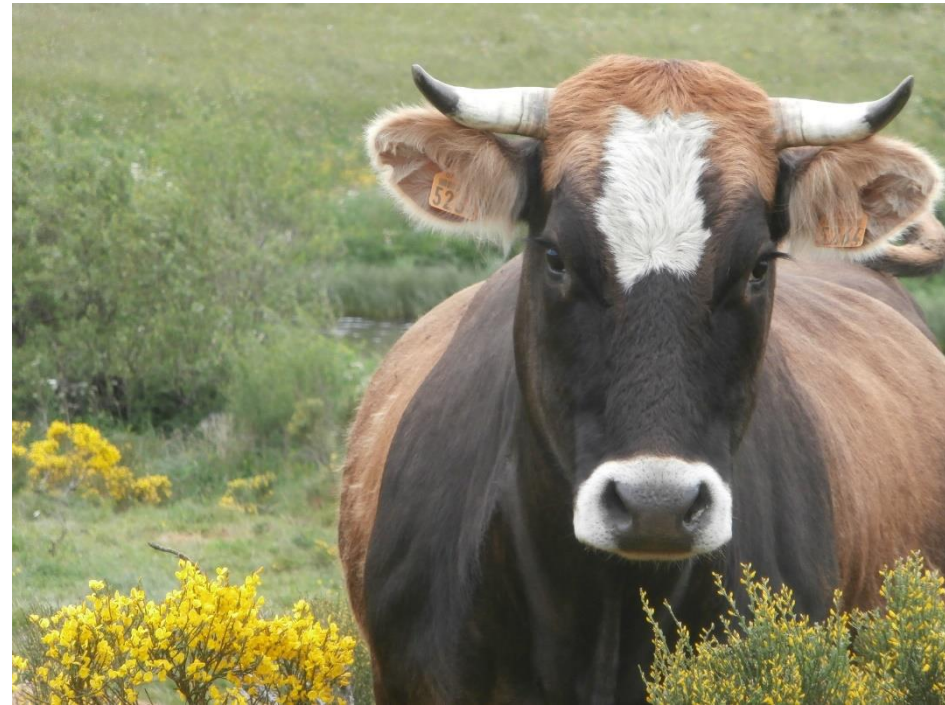
B das linke Auge

Auf diese Weise werden die visuellen Eindrücke in der rechten Gehirnhälfte verarbeitet, die bei Pferden und Rindern bei Gefahren besonders aktiv wird.



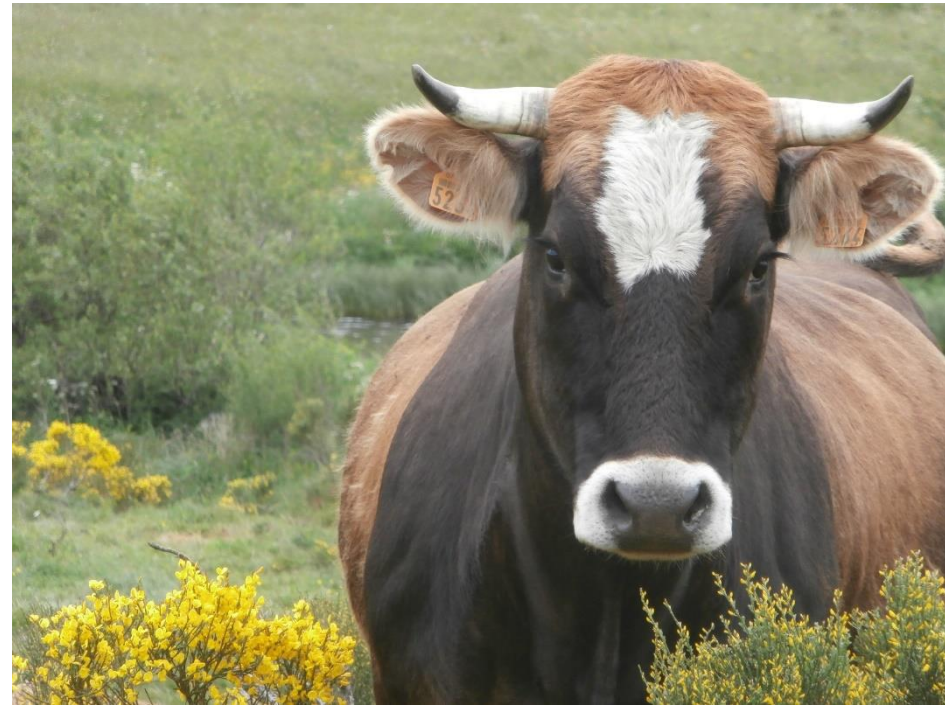
Warum lecken Rinder oft die Hand von Menschen?

- A Rind nimmt auf diese Weise den Geruch des Menschen wahr
- B Sozialgeste zum Aufbau des gegenseitigen Vertrauens
- C Aufnahme von Salzen von der Oberfläche der Hand (durch den Schweiß)



Warum lecken Rinder oft die Hand von Menschen?

A - C





RINDER

Die Bunte Reihe, Heft 9

von Carola Otterstedt
Wissenswertes & Kreative Ideen
rund um Mensch & Tier



Stiftung Bündnis Mensch & Tier

**Sie möchten gerne mehr Spannendes
über Rinder erfahren?**

www.buendnis-mensch-und-tier.de

s. Haustier des Jahres

s. Shop/ Tierbooklets

s. Bibliothek/ Tierhaltung